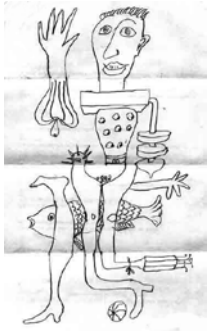


LE SURREALISME



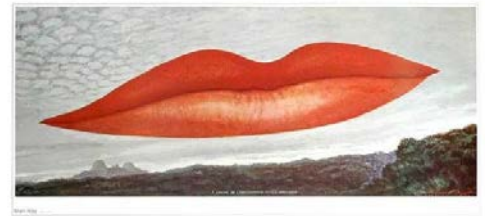
Cadavre exquis :

Le Cadavre exquis est le plus célèbre des jeux surréalistes. Pratiqué à partir de 1925, il consiste à composer des poèmes ou des dessins à plusieurs, chacun inscrivant un mot ou un motif sur un papier plié, sans que les autres participants ne le sachent. Les œuvres ainsi obtenues présentent des rapprochements inattendus, comme la première phrase ainsi créée : "le cadavre exquis boira le vin nouveau", à laquelle le jeu doit son nom.



Collage :

Au sein du *Surréalisme*, le procédé du collage est surtout employé par **Max Ernst**. Dès 1919, il assemble des images issues de multiples domaines, dans le but de provoquer des rencontres insolites. À partir de 1929, il crée des romans-collages, séries d'images confectionnées à partir de gravures de la fin du 19e siècle ou de catalogues illustrés, et reliées entre elles par la simple répétition de motifs visuels.



À la différence du collage cubiste voué à la seule recherche plastique, et des photomontages politiques du dadaïsme allemand, le collage surréaliste suggère de nouvelles associations visuelles, poétiques et oniriques. (ci-dessous deux collages de Max Ernst et un du poète **Jacques Prévert**)



Décalcomanie :

Cette technique a été utilisée pour la première fois dans un cadre artistique par Oscar Dominguez en 1936. L'artiste presse une feuille blanche sur une autre feuille enduite de gouache, et répète l'opération, de manière à reporter plusieurs fois les taches de peinture. L'image qui en résulte permet à l'artiste de libérer son imagination en interprétant à sa guise les formes obtenues. À la suite d'Oscar Dominguez, **Max Ernst** appliquera le principe de la décalcomanie à la peinture à l'huile.





Écriture automatique :

Inspirée de la psychanalyse, et surtout de la poésie d'Arthur Rimbaud et de Lautréamont, l'écriture automatique consiste à écrire si rapidement que la raison et les idées préconçues n'ont pas le temps d'exercer leur contrôle. Le premier texte issu de cette méthode, *Les Champs magnétiques* de 1919, a été rédigé tour à tour par André Breton et Philippe Soupault. Les peintures d' **André Masson** sont souvent issues de "dessins automatiques", procédé similaire de dessins rapides sans réfléchir.



Frottage :

Équivalent pictural de l'écriture automatique, le procédé du frottage a été découvert par **Max Ernst** en 1925. En fixant le plancher usé d'une auberge où il séjournait en Bretagne, il relève l'empreinte de cette matière en frottant à la mine de plomb un papier posé sur les lattes de bois, et fait surgir une image en redessinant. Il étend ensuite ce procédé à d'autres textures et publie son premier recueil de frottages, *Histoire naturelle*, en 1926. Il poursuit cette recherche en utilisant la peinture à l'huile.

Grattage :

Inventé par **Max Ernst** en 1927 comme extension du frottage. Cette technique consiste à gratter avec un couteau ou autre objet des couches superposées de peinture de différentes couleurs, afin de faire surgir des formes plus ou moins transparentes qu'il souligne ensuite d'un arrière-plan uni ou d'un ciel..



Man Ray, Object intended to be destroyed, 1923.



Objet surréaliste :

Après les Ready-made de Marcel Duchamp, André Breton suggère au milieu des années 20 de fabriquer "certains de ces objets qu'on n'aperçoit qu'en rêve", et "dont le sort paraît infiniment problématique et troublant". Comme chez Duchamp, il s'agit d'assembler des objets déjà existants et

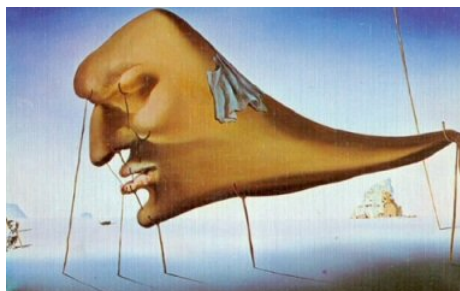
de peu de valeur. Mais contrairement à lui, les surréalistes attendent du nouvel objet qu'il provoque une réaction affective, voire "une émotion particulière".

Les plus célèbres des objets surréalistes sont dûs à Alberto Giacometti, **Salvador Dalí**, **Joan Miró**, André Breton, Oscar Dominguez ou encore **Man Ray**..

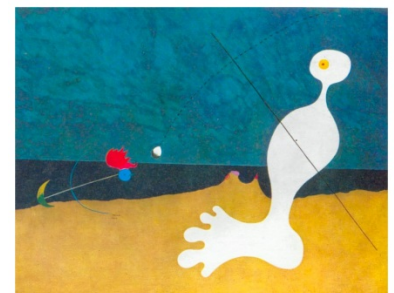
On trouvera aussi des thèmes et procédés divers selon les artistes :



jeu entre les mots, le réel et leur représentation chez **René Magritte**



métamorphoses délirantes de **Salvador Dalí**



simplification poétique : **Juan Miro**